

# семейные ценности

В строгих рамках классического стиля дизайнеру Виктории Лазаревой удалось создать гостеприимный теплый интерьер.

текст: Екатерина Нурматова  
фото: Александр Шевцов  
[www.alexandershevtsov.com](http://www.alexandershevtsov.com)



Виктория Лазарева, дизайнер.  
Тел.: 8-9062-14-18-15,  
e-mail: [nika\\_lazareva@mail.ru](mailto:nika_lazareva@mail.ru),  
[www.nika-lazareva.ru](http://www.nika-lazareva.ru)

У лавным желанием хозяев дома было создать теплое, во всех смыслах, пространство: «Бывают такие холодные дома, в которых просто не хочется задерживаться. Мы хотели добиться прямо противоположного эффекта». Само здание построено из керамических блоков, которые еще называют «теплой керамикой», все полы в доме — с подогревом. К ощущениям «физического» тела дизайнер добавила уютную цветовую гамму — в интерьере преобладают молочно-кофейные и теплые серые оттенки. Обои с перламутровым отливом в гостиной создают эффект росписи по штукатурке — создают ровный тон, не отвлекая на себя внимание от мебели и предметов декора. Хозяева хотели непременно иметь в доме настоящий немецкий камин, облицованный глазурированными изразцами. Величественный красавец, изготовленный на заказ мастером из Германии, стал не только точкой притяжения внимания в гостиной, но и настоящим символом семейного очага. >>



Классический интерьер редко обходится без настоящей деревянной кухни. Лучшие классические модели традиционно предлагают итальянские фабрики. Фасады кухни XXXXX не выглядят тяжелыми и громоздкими, благодаря теплему коньячному цвету и стеклянным вставкам на дверцах шкафчиков. Кухня и столовая объединены в общую парадную зону. Эффект «общности» создается в некоторой степени за счет единого напольного покрытия. На пол уложена плиткой Petrachers из коллекции Unico в дворцовом стиле благородного оттенка слоновой кости с классическим рисунком из глазури.



Особую парадность столовой придают колонны по обе стороны панорамного окна. Ярким акцентом в интерьере стали портьеры с сочным алым подкладом.

«Дворцовую» тему поддерживают и ниши, выполненные в восточном стиле, обращение к которому можно объяснить самим характером этого дома — здесь царит настоящее восточное гостеприимство. Большой обеденный стол, позволяет разместить минимум 10 человек — к большим компаниям здесь привыкли.

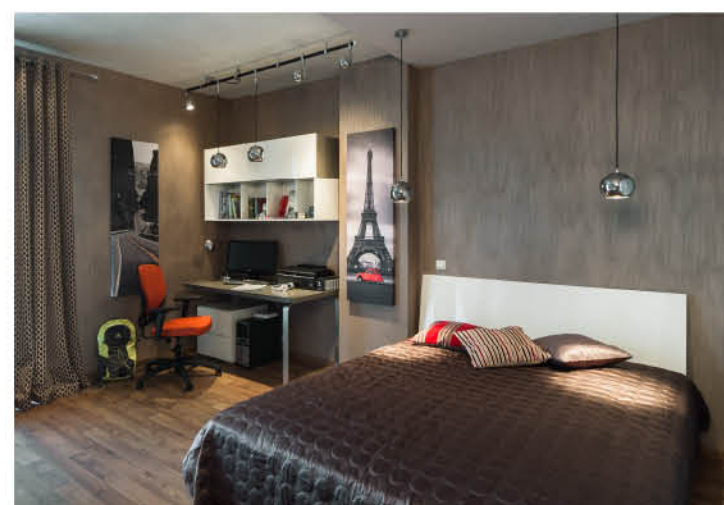
Сложный «дворцовый» потолок с кессонами и лепниной — это не только эффектное декоративное решение. Он закрывает сложную вентиляционную систему — комфортный микроклимат в помещениях создается при помощи системы «Умный дом». >>



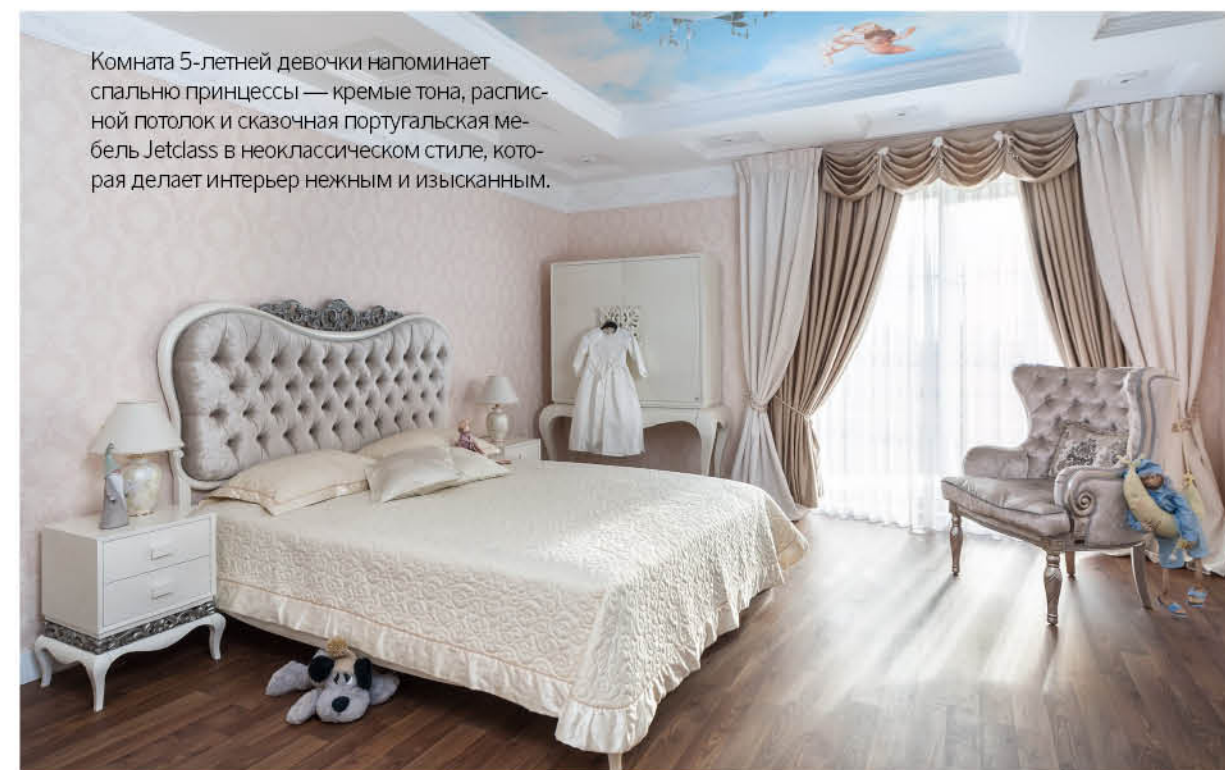
Драпировка из органзы на потолке вносит в сдержанный интерьер гостевой спальни элемент романтики, воздушной невесомости. В определенной степени это альтернатива пологу над кроватью — такой прием добавляет помещению уюта, а также зонировует спальное место, но в отличие от полога, не затеняет и не утяжеляет его.



В доме пять спален: хозяйская, две гостевых и детские — для мальчика и девочки. Тон спальни хозяев задает роскошная мебель итальянской фабрики Cantaluppi. Массивная, украшенная резьбой, она является образцом классики. Мебель самодостаточна и изысканна, поэтому в спальне отказались от сложных декоративных приемов.



Комната 11-летнего сына, по его просьбе, сделана «не в классике». Серые и шоколадные тона в сочетании с белой глянцевой мебелью создают спокойную атмосферу — идеальное решение для спальни активного подростка. Помимо основного верхнего света над рабочей зоной и кроватью предусмотрено дополнительное освещение.



Комната 5-летней девочки напоминает спальню принцессы — кремовые тона, расписной потолок и сказочная португальская мебель Jetclass в неоклассическом стиле, которая делает интерьер нежным и изысканным.

В доме всегда много детей. На третьем этаже для них специально оборудовали просторную игровую комнату в морской тематике. Часть стен расписана художницей Натальей Фоминой, оставшиеся поверхности стен облицованы мягкими пробковыми панелями, защищающими детей от травм и хорошо поглощающими звук. Под мансардными скосами вдоль стены предусмотрена вместительная система хранения для игрушек и спортивного инвентаря.



Роль первой скрипки в отделке хозяйской ванной комнаты отдана белоснежной плитке Petraccer's. Выполненная в виде буазери (стенных панелей), она формирует элегантно пространство. Оттеняет ее отделка стен и оконных проемов алой венецианской штукатуркой.

Гостевой санузел декорирован псевдо-окошком с художественной росписью. Итальянский стиль помещения поддерживают светильники, деревянная мебель и глубокая чаша-раковина.

Что и где купили	
<b>Кухня (16,6 кв.м)</b>	
Кухня — 210 000 руб.; обеденная группа — 115 000 руб.	«Томаселла»
Обои GP&J BEKER — 2 600 руб./рул. Текстиль GP&J BEKER — 5 000 руб. Светильник MARCHETTI — 22 000 руб.; бра — 4 600 руб./шт.	«Ампир-Декор»
Плитка на полу — 900 руб./кв.м; на «фартуке» — 800 руб./кв.м	«Твой Дом»
<b>Кабинет (18,7 кв.м)</b>	
Диван-кровать — 80 000 руб.; книжный шкаф — 45 000 руб.; рабочий стол — 35 000 руб.	«Престиж мебель»
Плитка Peronda — 850 руб./кв.м	«Твой Дом»
Обои ARTE — 4 800 руб./рул. Лампа Alt Luce — 18 000 руб.	«Ампир-Декор»
Текстиль — 28 000 руб.	ИП Сафронова
<b>Спальня (18,7 кв.м)</b>	
Обои Eijffinger — 2 600 руб./рул. Светильники — 30 000 руб.; торшер — 12 000 руб.	«Ампир-Декор»
Текстиль — 40 000 руб.	ИП Сафронова
Плитка на полу Marazzi — 2 800 руб.	«АС-Дом»
Кровать — 65 000 руб.; комод — 36 000 руб.; прикроватные тумбочки — 9 000 руб.; зеркало — 14 000 руб.	«Томаселла»
Банкетка — 27 000 руб.	«Сервант»
<b>Гостиная (36 кв.м)</b>	
Обои Eijffinger — 2 600 руб./рул. Светильники Zonca — 47 000 руб.	«Ампир-Декор»
Плитка на полу Peronda — 820 руб./кв.м	«Твой Дом»
Диван — 63 000 руб.; стол — 16 000 руб.; ТВ-тумба — 18 000 руб.; шкаф — 34 000 руб.	«Престиж-мебель»
Текстиль — 42 000 руб.	ИП Сафронова
<b>Ванная комната (10,6 кв.м)</b>	
Плитка Peronda — 1200 руб./кв.м	«Твой Дом»
Сантехника — 135 000 руб.	«Санилюкс»
Мебель — 82 000 руб.	
Светильники — 17 000 руб.	«Ампир-Декор»